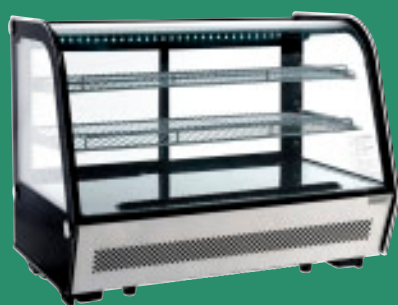


# Kommercielle kølemøbler til lavpris



**DÆNCKER**  
Køleinventar ApS

**Køle- og fryseborde s. 3**

**Display køleskabe s. 4**

**Display køleskabe s. 5**

**Display køleskabe s. 6**

**Coca Cola skabe s. 7**

**Lagerkøleskabe s. 8**

**Lagerkøle- og fryseskabe s. 9**

**Back bar kølere s. 10**

**Bordkølemontre s. 11**

**Køletårne og tøndekølere s. 12**

**Vinkøleskabe s. 13**

**Impulskølere/-frysere s. 14**

**Impulskølereoler s. 15**

**Impulskølereoler s. 16**

**Display fryseskabe s.17**

**Display kummefrysere s. 18**

**Display kummefrysere s. 19**

**Kummefrysere med rustfrit stål låg s. 20**

# Køle- og fryseborde

**Nyhed**



**BK 123/BF 133**

Specifikationer	BK 122	BK 123	BF 132	BF 133
Rumindhold	350 l	500 l	350 l	500 l
Temperaturområde	2 - 10°C	2 - 10°C	-18 - - 22°C	-18 - - 22°C
Døre – selvlukkende	2	3	2	3
Hylde (1/1 GN)	2	3	2	3
Lås	Incl.	Incl.	Incl.	Incl.
Ben – højde justérbare	Incl.	Incl.	Incl.	Incl.
Vægt	98 kg	127 kg	136 kg	149 kg
Udv. mål (B x D x H) cm	136 x 70 x 85	180 x 70 x 85	136 x 70 x 85	180 x 70 x 85
<b>Pris</b>	<b>12.679</b>	<b>13.723</b>	<b>14.527</b>	<b>16.167</b>

Alle priser er DKK excl. moms og WEEE-afgift, inkl. HFC-afgift og fragt i DK, excl. ikke brofaste øer. I øvrigt i henhold til vores almindelige salgs- og leveringsbetingelser. Forhold for prisstigninger, trykfejl og ændringer i tekniske specifikationer.



**KK 380**



**KK 420**

Priserne er excl. branding  
 Flot buet design  
 Robuste plastbehandlede hylder, som er lette at justere

Specifikationer	KK 380	KK 420
Rumindhold	380 l	420 l
Temperaturområde	2 - 12°C	2 - 12°C
Hylde	4	4
Lås	Incl.	Incl.
Indvendigt lys	Incl.	Incl.
Strømforbrug pr. 24 timer	1,95 kWh	2,13 kWh
Vægt	70	78
Udv. mål (B x D x H) cm	62 x 59 x 179	62 x 59x 199
<b>Pris</b>	<b>4.888</b>	<b>5.431</b>

Alle priser er DKK excl. moms og WEEE-afgift, inkl. HFC-afgift og fragt i DK, excl. ikke brofaste øer. I øvrigt i henhold til vores almindelige salgs- og leveringsbetingelser. Forhold for prisstigninger, trykfejl og ændringer i tekniske specifikationer.

# Display køleskabe



**SD 415**



**Bestseller**

**SD 800 H  
SD 1000 H**



**Bestseller**

**SD 800 SL  
SD 1000 SL**

Priserne er excl. branding

Alle SD-modellerne er udstyret med lys  
8 individuelle hylder i SD 800 og SD 1000.

Hjul er standard på SD-modellerne

Specifikationer	SD 415	SD 800 H	SD 800 SL	SD 1000 H	SD 1000 SL
Rumindhold	415/360 l	840/800 l	840/800 l	1060/1000 l	1060/1000 l
Temperaturområde	2 - 10°C	2 - 10°C	2 - 10°C	2 - 10°C	2 - 10°C
Skydedøre	-	-	Ja	-	Ja
Hængslede døre	Ja	Ja	-	Ja	-
Hylder	5	8	8	8	8
Lås	Incl.	Incl.	Incl.	Incl.	Incl.
Indvendigt lys	1 vertikal	2 vertikale	2 vertikale	2 vertikale	2 vertikale
Strømforbrug pr. 24 t.	2,2 kWh	4 kWh	4 kWh	5,2 kWh	5,2 kWh
Vægt	73 kg	135 kg	135 kg	155 kg	155 kg
Udv. mål (B x D x H) cm	58 x 61 X 198	100 x 72 x 198	100 x 72 x 198	113 x 72 x 198	113 x 72 x 198
<b>Pris</b>	<b>4.534</b>	<b>9.805</b>	<b>10.187</b>	<b>10.553</b>	<b>11.625</b>

Alle priser er DKK excl. moms og WEEE-afgift, inkl. HFC-afgift og fragt i DK, excl. ikke brofaste øer. I øvrigt i henhold til vores almindelige salgs- og leveringsbetingelser. Forhold for prisstigninger, trykfejl og ændringer i tekniske specifikationer.



**DKS 120**

**DKS 60**

**SC 80**

**SC 50**

Specifikationer	DKS 60	DKS 120	SC 50	SC 80
Rumindhold	50 l	126 l	50 l	80 l
Temperaturområde	2 - 10°C	2 - 10°C	2 - 10°C	2 - 10°C
Hylde	1	4	2	3
Lås	Excl.	Excl.	Incl.	Incl.
Indvendigt lys	Excl.	Excl.	Incl.	Incl.
Strømforbrug pr. 24 timer	0,52 kWh	0,55 kWh	1,8 kWh	2,2 kWh
Vægt	16 kg	30 kg	21 kg	26 kg
Udv. mål (B x D x H) cm	48 x 44 x 51	49 x 54 x 84	42 x 46 x 78	49 x 46 x 93
<b>Pris</b>	<b>2.056</b>	<b>2.947</b>	<b>2.418</b>	<b>2.856</b>

Alle priser er DKK excl. moms og WEEE-afgift, inkl. HFC-afgift og fragt i DK, excl. ikke brofaste øer. I øvrigt i henhold til vores almindelige salgs- og leveringsbetingelser. Forhold for prisstigninger, trykfejl og ændringer i tekniske specifikationer.

# Coca Cola skabe

Nyhed



Cold Cube



High Cube

Specifikationer	ColdCube	HighCube
Rumindhold	62	105
Temperaturområde	2 - 10°C	2 - 10°C
Hylde	1	3
Lås	Excl.	Incl.
Dørlys	LED	LED
Strømforbrug pr. 24 timer	0,41 kWh	0,5 kWh
Vægt	21 kg	30 kg
Udv. mål (B x D x H) cm	48 x 54 x 53 mm	48 x 54 x 76 mm
Pris	2.502	3.793

Alle priser er DKK excl. moms og WEEE-afgift, inkl. HFC-afgift og fragt i DK, excl. ikke brofaste øer. I øvrigt i henhold til vores almindelige salgs- og leveringsbetingelser. Forhold for prisstigninger, trykfejl og ændringer i tekniske specifikationer.

**Nyhed**



**KK 150**



**KK 260**



**KK 365**

Priserne er excl. branding

Specifikationer	KK 150	KK 260	KK 365
Rumindhold	130 l	250 l	330 l
Temperaturområde	0 - 12°C	0 - 12°C	0 - 12°C
Hylde	3	6	7
Lås	Excl.	Excl.	Excl.
Indvendigt lys	Incl.	Incl.	Incl.
Strømforbrug pr. 24 timer	0,39 kWh	0,45 kWh	0,47 kWh
Udv. mål (B x D x H) cm	55 x 57 x 85	55 x 57 x 140	60 x 58 x 172
<b>Pris</b>	<b>2.293</b>	<b>3.232</b>	<b>4.276</b>

Alle priser er DKK excl. moms og WEEE-afgift, inkl. HFC-afgift og fragt i DK, excl. ikke brofaste øer. I øvrigt i henhold til vores almindelige salgs- og leveringsbetingelser. Forhold for prisstigninger, trykfejl og ændringer i tekniske specifikationer.

# Lagerkøle- og fryseskabe



Priserne er excl. branding

**KK 500**

**KF610**

Specifikationer	KK 500	KK 600	KF 610
Type	Køl	Køl	Frys
Rumindhold	380 l	590 l	590 l
Temperaturområde	0 - 8°C	0 - 8°C	- 18 - - 24°C
Hylder	4+1	4+1 (NB! de fire hylder er 2/1 GN hylder)	7 (Fordamperhylder, dvs. skabet har manuel afrimning)
Lås	Incl.	Incl..	Incl.
Vendbar dør	Incl.	Incl.	Incl.
Ventileret køl	Ja	Ja	-
Digital styring	Incl.	Incl.	Incl.
Strømforbrug pr. 24 timer	2.0 kWh	2.2 kWh	3.2 kWh
Udv. mål (B x D x H) cm	60 x 64 x 184	78 x 72 x 189	78 x 72 x 189
<b>Pris</b>	<b>7.232</b>	<b>8.266</b>	<b>9.510</b>

Alle priser er DKK excl. moms og WEEE-afgift, inkl. HFC-afgift og fragt i DK, excl. ikke brofaste øer. I øvrigt i henhold til vores almindelige salgs- og leveringsbetingelser. Forhold for prisstigninger, trykfejl og ændringer i tekniske specifikationer.



Specifikationer	SC 138	SC 208	SC 308
Rumindhold	138 l	208 l	330 l
Temperaturområde	2 - 10°C	2 - 10°C	2 - 10°C
Hylde	2	4	6
Lås	Incl.	Incl.	Incl.
Indvendigt lys	Incl.	Incl.	Incl.
Skydedøre	-	Ja	Ja
Hængslet dør	Ja	-	-
Strømforbrug pr. 24 timer	1,3 kWh	1,8 kWh	2,3 kWh
Vægt	48 kg	62 kg	80 kg
Udv. mål (B x D x H) cm	60 x 50 x 90	90 x 50 x 90	135 x 50 x 90
<b>Pris</b>	<b>3.480</b>	<b>4.639</b>	<b>6.352</b>

Alle priser er DKK excl. moms og WEEE-afgift, inkl. HFC-afgift og fragt i DK, excl. ikke brofaste øer. I øvrigt i henhold til vores almindelige salgs- og leveringsbetingelser. Forhold for prisstigninger, trykfejl og ændringer i tekniske specifikationer.

# Bordkølemontre



Specifikationer	RTW 100	RTW 160
Rumindhold	100 l	160 l
Temperaturområde	2 - 12°C	2 - 12°C
Hylde	2	2
Lås	Excl.	Excl.
Indvendigt lys	Incl.	LED
Strømforbrug pr. 24 timer	2,8 kWh	3,0 kWh
Vægt	39 kg	71 kg
Udv. mål (B x D x H) cm	68 x 45 x 68	88 x 57 x 69
Pris	3.854	5.407

Alle priser er DKK excl. moms og WEEE-afgift, inkl. HFC-afgift og fragt i DK, excl. ikke brofaste øer. I øvrigt i henhold til vores almindelige salgs- og leveringsbetingelser. Forhold for prisstigninger, trykfejl og ændringer i tekniske specifikationer.



**TK 70**



**TK 41**



**RT 78**



**RTC 285**

Priserne er excl. branding  
RT 78 og RTC 285 har justerbare hylder.  
RTC 285 leveres uden hjul

Specifikationer	RT 78	RTC 285	TK 41	TK 70
Rumindhold	78 l	285 l	40 l	65 l
Temperaturområde	2 - 12°C	2 - 12°C	0 - 10°C Statisk køling	2 - 12°C Ventileret køling
Hjul, antal	-	-	4	4
Lysskilt	-	-	-	Incl.
Hylde	3	4	-	-
Lås	Incl.	Incl.	-	-
Indvendigt lys	Incl.	Incl.	Incl.	Incl.
Strømforbrug pr. 24 timer	2,0 kWh	4,0 kWh	1,95 kWh	1,95 kWh
Vægt	36 kg	88 kg	25 kg	28 kg
Udv. mål (B x D x H) cm	43 x 38 x 96	52 x 49 x 190	H=74 / Ø=44	H=98 / Ø=58
<b>Pris</b>	<b>2.892</b>	<b>7.184</b>	<b>1.923</b>	<b>3.286</b>

Alle priser er DKK excl. moms og WEEE-afgift, inkl. HFC-afgift og fragt i DK, excl. ikke brofaste øer. I øvrigt i henhold til vores almindelige salgs- og leveringsbetingelser. Forhold for prisstigninger, trykfejl og ændringer i tekniske specifikationer.

# Vinkøleskabe



**VK 200**



**VK 440**

Dør med UV-filer beskytter vinene.

VK 440 modellen har to styringer og kan dermed kre i to temperaturomrder.

Specifikationer	VK 200	VK 440
Rumindhold	220 l	420 l
Temperaturomrde	5 - 20°C	5 - 20°C
Hylde	3 (Midterste med udtrk)	6 (3 verste med udtrk)
Ls	Excl.	Excl
Indvendigt lys	Incl.	Incl.
Strmforbrug pr. 24 timer	1,1 kWh	1,35 kWh
Vgt	55 kg	103 kg
Udv. ml (B x D x H) cm	59 x 68 x 103	59 x 68 x 183
<b>Pris</b>	<b>4.956</b>	<b>7.406</b>

Alle priser er DKK excl. moms og WEEE-afgift, inkl. HFC-afgift og fragt i DK, excl. ikke brofaste er. I vrigt i henhold til vores almindelige salgs- og leveringsbetingelser. Forhold for prisstigninger, trykfejl og ndringer i tekniske specifikationer.

**Nyhed**



**OTF 90 / OTC100**

Specifikationer	OTF 90	OTC 100
Rumindhold	93 l	93 l
Temperaturområde	-20 - +12°C Med omskifter - kan køre køl/frys	2 - 12°C
Lysskilt	Incl.	Incl.
Hjul	4	4
Elektronisk styring	Incl.	Incl.
Termometer	Incl.	Incl.
Strømforbrug pr. 24 timer	1,95 kWh	2,13 kWh
Vægt	85 kg	85 kg
Udv. mål (B x D x H) cm	74 x 72 x 110	74 x 72 x 110
<b>Pris</b>	<b>11.942</b>	<b>11.011</b>

Alle priser er DKK excl. moms og WEEE-afgift, inkl. HFC-afgift og fragt i DK, excl. ikke brofaste øer. I øvrigt i henhold til vores almindelige salgs- og leveringsbetingelser. Forhold for prisstigninger, trykfejl og ændringer i tekniske specifikationer.

# Impulskølereoler



**OFC 180**



**OFC 220**

Priserne er excl. branding  
Natrullegardinnet minimerer energiforbruget.

Specifikationer	OFC 180	OFC 220
Rumindhold	168 l	220 l
Temperaturområde	2 - 8°C	2 - 12°C
Hylde	3	3
Natrullegardin	Incl.	Incl.
Indvendigt lys	Incl.	Incl.
Elektronisk styring	Incl.	Incl.
Termometer	Incl.	Incl.
Udv. mål (B x D x H) cm	70 x 70 x 145	60 x 50 x 175
<b>Pris</b>	<b>11.263</b>	<b>11.209</b>

Alle priser er DKK excl. moms og WEEE-afgift, inkl. HFC-afgift og fragt i DK, excl. ikke brofaste øer. I øvrigt i henhold til vores almindelige salgs- og leveringsbetingelser. Forhold for prisstigninger, trykfejl og ændringer i tekniske specifikationer.



**OFC 70 / OFC 90**



**OFC 105 / OFC 125**

Priserne er excl. branding

Specifikationer	OFC 70	OFC 90	OFC 105	OFC 125
Rumindhold	250 l	370 l	270 l	340 l
Temperaturområde	2 - 12°C	2 - 12°C	2 - 7°C	2 - 7°C
Hylde	4	4	3	3
Naturllegardin	Incl.	Incl.	Incl.	Incl.
Indvendigt lys	LED	LED	LED	LED
Elektronisk styring	Incl.	Incl.	Incl.	Incl.
Termometer	Incl.	Incl.	Incl.	Incl.
Udv. mål (B x D x H) cm	70 x 74 x 202	90 x 84 x 202	105 x 70 x 149	125 x 70 x 149
<b>Pris</b>	<b>17.660</b>	<b>23.356</b>	<b>20.077</b>	<b>21.988</b>

Alle priser er DKK excl. moms og WEEE-afgift, inkl. HFC-afgift og fragt i DK, excl. ikke brofaste øer. I øvrigt i henhold til vores almindelige salgs- og leveringsbetingelser. Forhold for prisstigninger, trykfejl og ændringer i tekniske specifikationer.

# Display fryseskabe



Specifikationer	SD 46	SD 75	KF 520
Rumindhold	45 l	92 l	488 l
Temperaturområde	-9 - -24°C	-9 - -24°C	-12 - -24°C
Hylde	2	3	5
Lås	Excl.	Incl.	Incl.
Indvendigt lys	Incl.	Incl.	Incl.
Hjul	Excl.	Excl.	Incl.
Strømforbrug pr. 24 tm.	2,35 kWh	3 kWh	9,8 kWh
Vægt	30 kg	55 kg	125 kg
Udv. mål (B x D x H) cm	57 x 51 x 50	60 x 52 x 68	65 x 71 x 197
<b>Pris</b>	<b>3.922</b>	<b>4.553</b>	<b>11.332</b>

Alle priser er DKK excl. moms og WEEE-afgift, inkl. HFC-afgift og fragt i DK, excl. ikke brofaste øer. I øvrigt i henhold til vores almindelige salgs- og leveringsbetingelser. Forhold for prisstigninger, trykfejl og ændringer i tekniske specifikationer.



**SD 155**

**SD 305**

**SD 400**

Model SD 350 og SD 155 Lys canopy er ikke standard  
Priserne er excl. branding

Specifikationer	SD 155	SD 305	SD 400
Rumindhold	155/136 l	298/240 l	385/328 l
Temperaturområde	-12 - -24°C	-12 - -24°C	-12 - -24°C
Hylde	-	-	-
Kurve	2	3	3
Lås	Incl.	Incl.	Incl.
Indvendigt lys	-	-	-
Hjul, mm	65	65	75
Strømforbrug pr. 24 tm.	1,2 kWh	2,4 kWh	2,85 kWh
Vægt	47 kg	64 kg	68 kg
Udv. mål (B x D x H) cm	57 x 70 x 93	95 x 70 x 91	123 x 65 x 91
<b>Pris</b>	<b>4.460</b>	<b>5.714</b>	<b>6.116</b>

Alle priser er DKK excl. moms og WEEE-afgift, inkl. HFC-afgift og fragt i DK, excl. ikke brofaste øer. I øvrigt i henhold til vores almindelige salgs- og leveringsbetingelser. Forhold for prisstigninger, trykfejl og ændringer i tekniske specifikationer.

# Display kummefrysere

Nyhed



**XS 600**



**SD 351 / SD 451**

Specifikationer	XS 600	SD 351	SD 451
Rumindhold	595 l	310 l	405 l
Temperaturområde	-12 - - 24°C	-12 - - 24°C	-12 - - 24°C
Kurve	5	3	4
Lås	Incl.	Incl.	Incl.
Hjul, mm	35	45	45
Termometer	-	Incl.	Incl.
Strømforbrug pr. 24 timer	5,5 kWh	2,5 kWh	3,0 kWh
Vægt	80 kg	56 kg	63 kg
Udv. mål (B x D x H) cm	148 x 84 x 76	103 x 68x 83	127 x 68 x 83
<b>Pris</b>	<b>7.604</b>	<b>5.168</b>	<b>6.049</b>

Alle priser er DKK excl. moms og WEEE-afgift, inkl. HFC-afgift og fragt i DK, excl. ikke brofaste øer. I øvrigt i henhold til vores almindelige salgs- og leveringsbetingelser. Forhold for prisstigninger, trykfejl og ændringer i tekniske specifikationer.

# Kummefrysere med rustfrit stål låg



Disse fryssere har rustfrit stål låg  
Det rustfrit låg kan anvendes som arbejdsplade.

Specifikationer	SB 351 SS	SB 451 SS	SB 551 SS
Rumindhold	304 l	383 l	473 l
Temperaturområde	-12 - - 24°C	-12 - - 24°C	-12 - - 24°C
Kurve	2	3	4
Lås	Incl.	Incl.	Incl.
Indvendigt lys	Incl.	Incl.	Incl.
Strømforbrug pr. 24 t.	0,72 kWh	0,84 kWh	1,05 kWh
Vægt	61 kg	70 kg	82 kg
Udv. mål (B x D x H) cm	103 x 75 x 84	127 x 75 x 84	153 x 75 x 84
<b>Pris</b>	<b>4.772</b>	<b>5.580</b>	<b>6.645</b>

Alle priser er DKK excl. moms og WEEE-afgift, inkl. HFC-afgift og fragt i DK, excl. ikke brofaste øer. I øvrigt i henhold til vores almindelige salgs- og leveringsbetingelser. Forhold for prisstigninger, trykfejl og ændringer i tekniske specifikationer.





**DAENCKER**

Køleinventar ApS

[www.daencker.dk](http://www.daencker.dk)